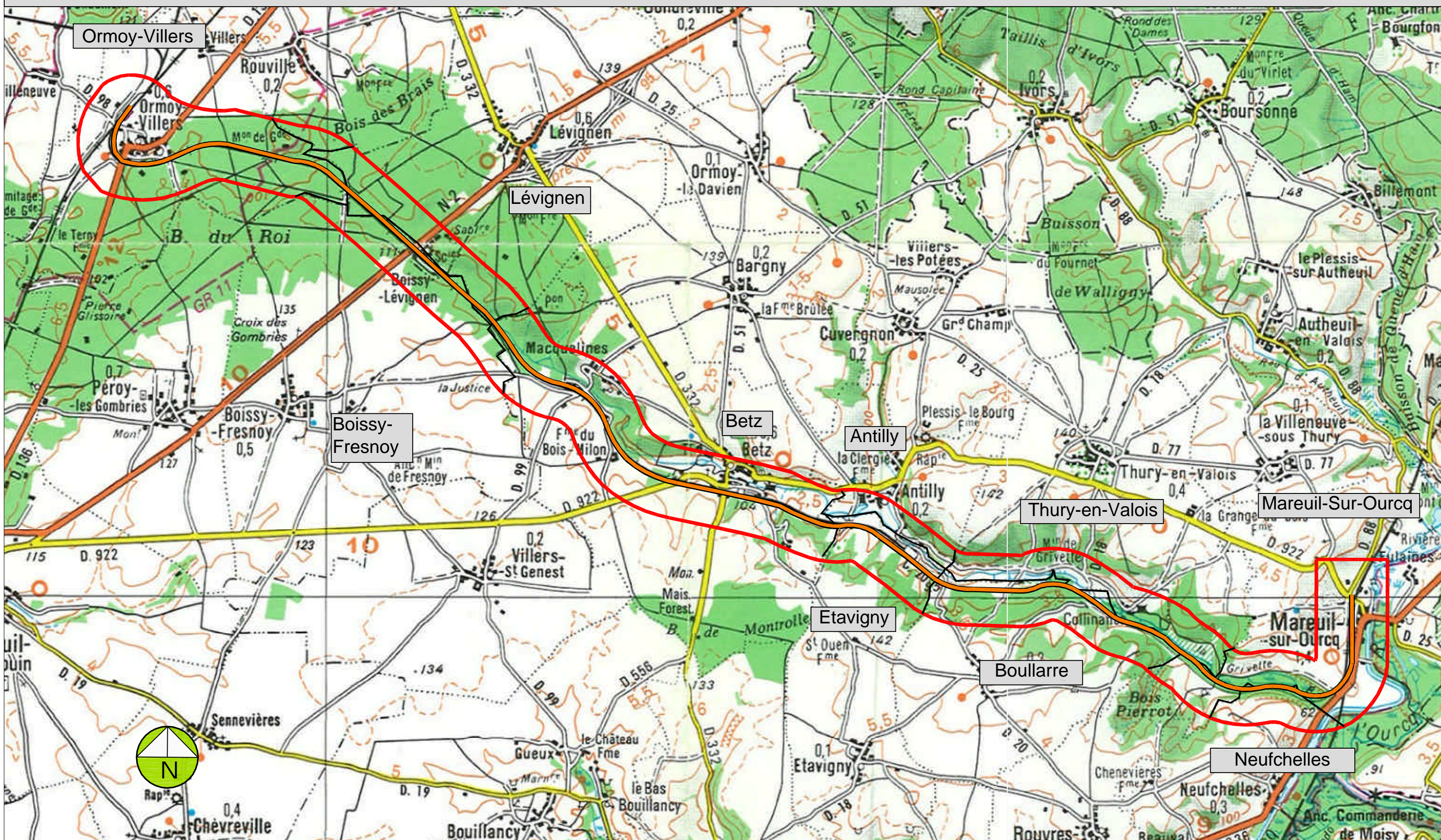


# AMÉNAGEMENT D'UNE VOIE VERTE SUR LE DÉLAISSÉ FERROVIAIRE D'ORMOY-VILLERS À MAREUIL-SUR-OURCQ

## PLAN DE SITUATION



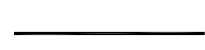
Légende:



Zone d'étude



Ancien tracé RFF



Limite communale

0km 1.25km 2.5km



Source: Carte IGN 3615 - 1 / 100 000